

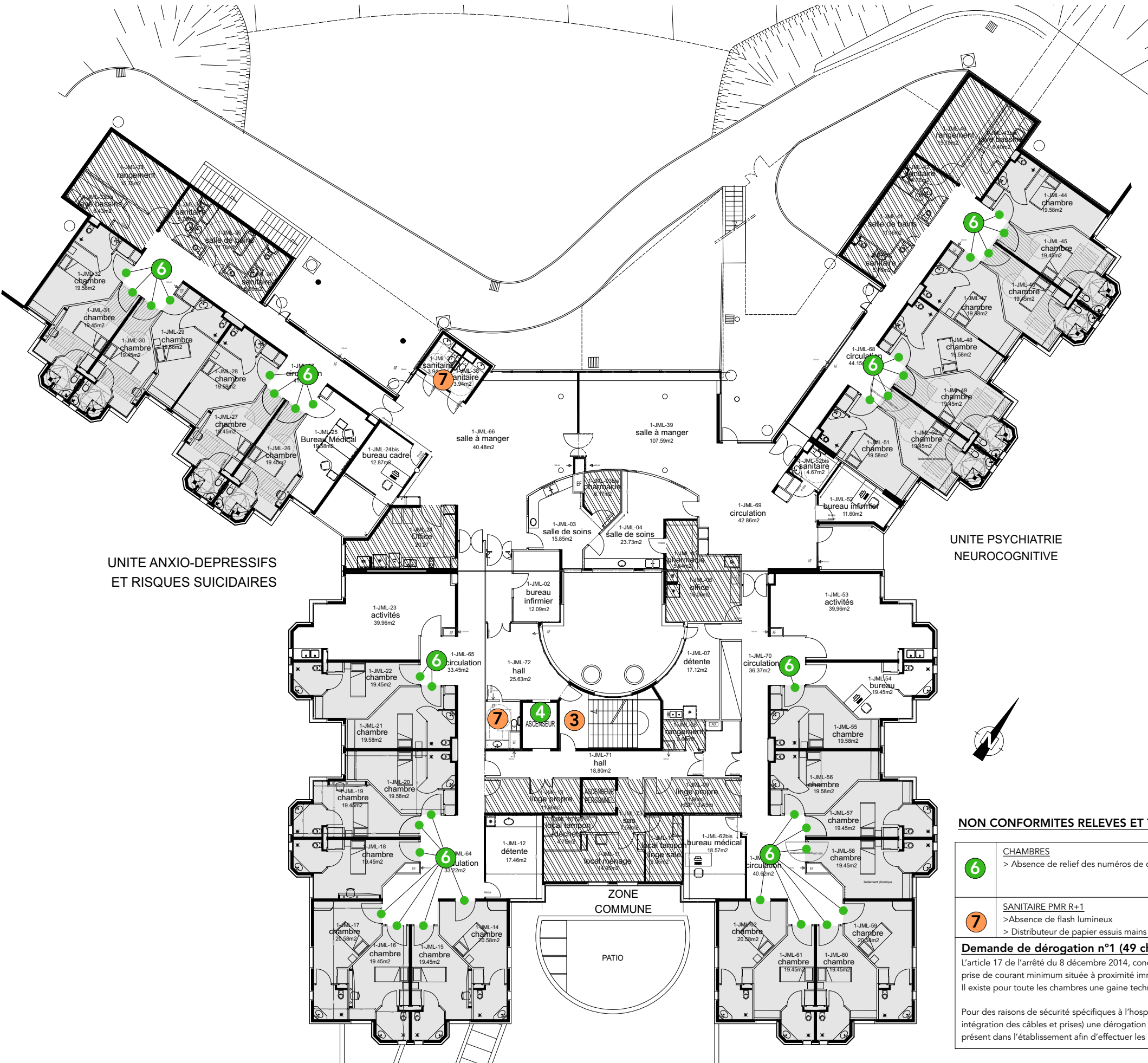
# NON CONFORMITES RELEVES ET TRAVAUX PROJETES

1	<p><b>STATIONNEMENT</b></p> <ul style="list-style-type: none"> <li>&gt; Absence de bande de guidage jusqu'à l'entrée du bâtiment</li> <li>&gt; Absence de stationnement réservé PMR à proximité de l'entrée</li> <li>NOTA : il existe une place PMR à proximité d'une entrée secondaire présentant une forme de pente devant la porte et mal identifiée + il est indiqué sur le parking un emplacement pour les taxis-ambulances que l'on ne retrouve pas sur le parc de stationnement</li> <li>&gt; Eclairage &lt;20 lux sur cheminement entre place de stationnement PMR et accès bâtiment</li> </ul>	<p><b>TRAVAUX PROJETES</b></p> <p>PLACE RESERVEE « TAXIS-AMBULANCES » :</p> <ul style="list-style-type: none"> <li>&gt; Ajout d'un panneau « réservé taxi - ambulance »</li> <li>&gt; Reprise du marquage délimitant la place de stationnement</li> </ul> <p>PLACE PMR A CREER :</p> <ul style="list-style-type: none"> <li>&gt; Installation d'un panneau signalétique en façade</li> <li>&gt; Marquage au sol délimitant la place de stationnement (5,00 x 3,30m)</li> <li>&gt; Marquage au sol représentant le logo PMR</li> <li>&gt; Pose d'une bande de guidage entre la place de stationnement et l'entrée principale du bâtiment</li> <li>&gt; Installation d'un éclairage permettant d'obtenir un éclairement &gt; 20lux sur le cheminement depuis la voie publique jusqu'à l'entrée</li> </ul>
2	<p><b>ACCES A L'ETABLISSEMENT</b></p> <ul style="list-style-type: none"> <li>&gt; Interphone située à une distance &lt;40cm d'un angle rentrant</li> </ul>	<p><b>TRAVAUX PROJETES</b></p> <ul style="list-style-type: none"> <li>&gt; Déplacement de l'interphone</li> </ul>
3	<p><b>ESCALIER DU RdC au R+2</b></p> <ul style="list-style-type: none"> <li>&gt; Sous face escalier présentant un obstacle à une hauteur &lt;2,20m sur cheminement au RdC</li> <li>&gt; Mains-courantes trop courtes en partie basse de l'escalier sur palier du R+1 et du RdC</li> <li>&gt; Absence de bande d'éveil à la vigilance devant escalier sur chaque palier</li> <li>&gt; Nez de marche non contrastés</li> <li>&gt; Absence de contraste sur les 1ères et dernières contremarches de chaque volée</li> </ul>	<p><b>TRAVAUX PROJETES</b></p> <ul style="list-style-type: none"> <li>&gt; Installation d'une chaînette sous escalier permettant d'éviter l'obstacle</li> <li>&gt; Mains courantes à prolonger de la longueur d'un giron de chaque coté de l'escalier au RDC et coté extérieur au R+1</li> <li>&gt; Pose de nez de marche contrasté du RDC au R+2</li> <li>&gt; Habillage des 1ères et dernières contremarches de chaque volée avec une bande en PVC collée (soit 8 contremarches)</li> <li>&gt; Pose de bandes podotactiles devant escalier sur les paliers du R+2 et R+1</li> </ul>
4	<p><b>ASCENSEUR</b></p> <ul style="list-style-type: none"> <li>&gt; Absence de main-courante dans la cabine</li> <li>&gt; Absence de message vocal en cabine indiquant sa position à l'arrêt</li> <li>&gt; Absence de signal sonore sur paliers prévenant de l'ouverture des portes</li> <li>&gt; Absence de signal sonore sur paliers utilisant des sons différents pour la montée et la descente de la cabines</li> <li>&gt; Absence de flèches lumineuses indiquant le sens de déplacement de la cabine sur paliers</li> </ul>	<p><b>TRAVAUX PROJETES</b></p> <ul style="list-style-type: none"> <li>&gt; Ajout d'une main-courante en cabine</li> <li>&gt; Remplacement carte électronique de l'ascenseur pour ajout des messages vocaux et lumineux conformes aux règles d'accessibilité à l'intérieur et à l'extérieur de la cabine.</li> </ul> <p>NOTA :</p> <ul style="list-style-type: none"> <li>&gt; les niveaux sonores devront être compris entre 35 et 65 dB(A)</li> <li>&gt; L'ascenseur dispose de 2 portes palières par niveau (du RDC au R+2)</li> </ul>
5	<p><b>SIGNALETIQUE ET REPERAGE RdC BAS</b></p> <ul style="list-style-type: none"> <li>&gt; Absence de signalétique permettant de repérer l'accueil/secrétariat, l'espace d'attente et les sanitaires accessibles à tous</li> <li>&gt; Erreur de signalétique sur WC non accessible public</li> </ul>	<p><b>TRAVAUX PROJETES</b></p> <ul style="list-style-type: none"> <li>&gt; Création d'une signalétique dans la circulation permettant d'indiquer le chemin pour accès à l'accueil, à la salle d'attente et au WC PMR</li> <li>&gt; Remplacement signalétique sur sanitaires non PMR face aux bureaux de consultation</li> </ul>
7	<p><b>SANITAIRE PMR RdC BAS</b></p> <ul style="list-style-type: none"> <li>&gt; Absence de flash lumineux</li> </ul>	<p><b>TRAVAUX PROJETES</b></p> <ul style="list-style-type: none"> <li>Installation d'un flash lumineux sur SSI</li> </ul>

## Demande de dérogation n°1 (49 chambres en R+1 et R+2 dont 12 chambres PMR)

L'article 17 de l'arrêté du 8 décembre 2014, concernant les dispositions spécifiques relatives aux chambres des établissements comportant des locaux d'hébergement, exige une prise de courant minimum située à proximité immédiate de la tête de lit des toutes les chambres. Il existe pour toute les chambres une gaine technique située au dessus du lit avec prises et fluides médicaux.

Pour des raisons de sécurité spécifiques à l'hospitalisation psychiatrique (risque de suicide), combinées à une disproportion manifeste des travaux (saignées dans les cloisons pour intégration des câbles et prises) une dérogation est demandée afin qu'aucune prise ne soit mise en place à proximité des lits. D'autre part, le personnel soignant est constamment présent dans l'établissement afin d'effectuer les branchements d'appareils spécifiques nécessaires aux patients.



légende

- locaux non accessibles public
- chambres (32 dont 8 PMR)
- Non conformités - travaux réalisés par entreprises
- Non conformités corrigées en interne par CH ESQUIROL

UNITE PSYCHIATRIE NEUROCOGNITIVE

UNITE ANXIO-DEPRESSIFS ET RISQUES SUICIDAIRES

NON CONFORMITES RELEVES ET TRAVAUX PROJETES

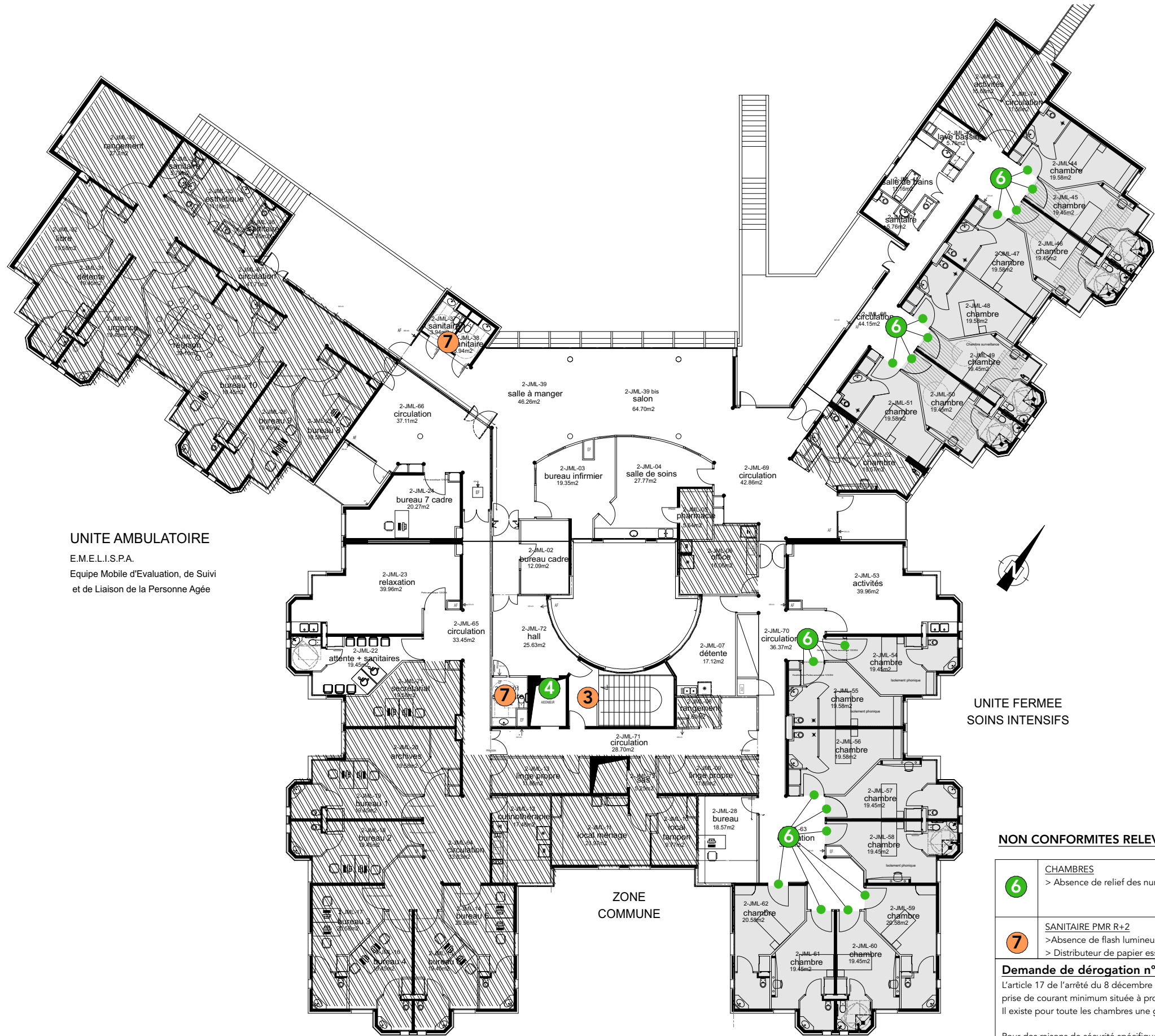
6	<b>CHAMBRES</b> > Absence de relief des numéros de chambre figurant sur les portes	<b>TRAVAUX PROJETES</b> > Ajout de numéros en relief sur chaque porte de chambre (numéro ajouter sous les plaques signalétiques existantes) - 49 chambres concernées sur les 2 niveaux (R+1 et R+2)
7	<b>SANITAIRE PMR R+1</b> > Absence de flash lumineux > Distributeur de papier essuis mains situé à une hauteur >1,30m	<b>TRAVAUX PROJETES</b> Installation d'un flash lumineux sur SSI

Demande de dérogation n°1 (49 chambres en R+1 et R+2 dont 12 chambres PMR)

L'article 17 de l'arrêté du 8 décembre 2014, concernant les dispositions spécifiques relatives aux chambres des établissements comportant des locaux d'hébergement, exige une prise de courant minimum située à proximité immédiate de la tête de lit des toutes les chambres. Il existe pour toute les chambres une gaine technique située au dessus du lit avec prises et fluides médicaux.

Pour des raisons de sécurité spécifiques à l'hospitalisation psychiatrique (risque de suicide), combinées à une disproportion manifeste des travaux (saignées dans les cloisons pour intégration des câbles et prises) une dérogation est demandée afin qu'aucune prise ne soit mise en place à proximité des lits. D'autre part, le personnel soignant est constamment présent dans l'établissement afin d'effectuer les branchements d'appareils spécifiques nécessaires aux patients.





UNITE AMBULATOIRE  
E.M.E.L.I.S.P.A.  
Equipe Mobile d'Evaluation, de Suivi  
et de Liaison de la Personne Agée

UNITE FERMEE  
SOINS INTENSIFS

ZONE  
COMMUNE

légende

- locaux non accessibles public
- chambres (17 - dont 4 PMR)
- Non conformités - travaux réalisés par entreprises
- Non conformités corrigées en interne par CH ESQUIROL

NON CONFORMITES RELEVES ET TRAVAUX PROJETES

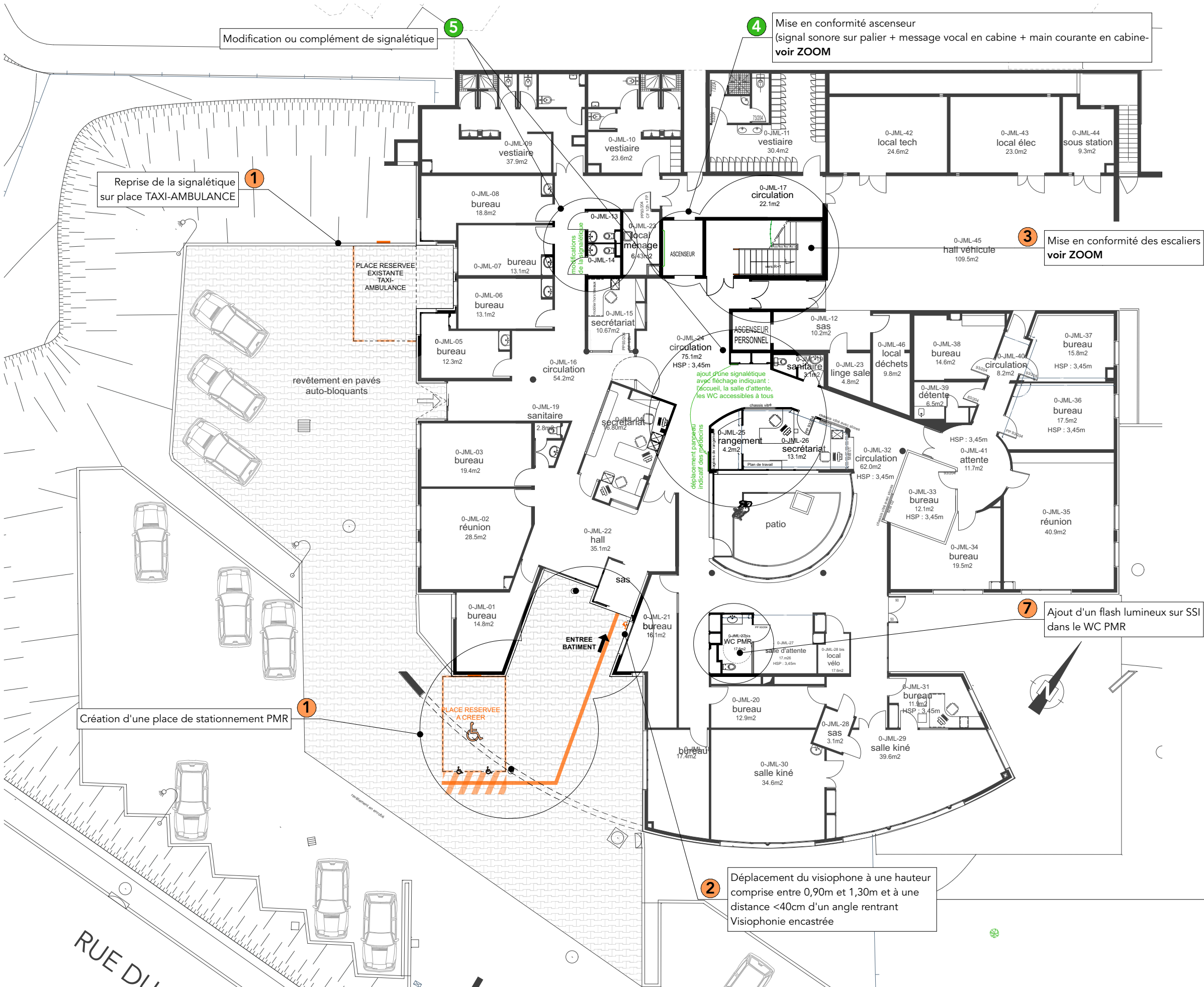
6	<b>CHAMBRES</b> > Absence de relief des numéros de chambre figurant sur les portes	<b>TRAVAUX PROJETES</b> > Ajout de numéros en relief sur chaque porte de chambre (numéro ajouter sous les plaques signalétiques existantes) - 49 chambres concernées sur les 2 niveaux (R+1 et R+2)
7	<b>SANITAIRE PMR R+2</b> > Absence de flash lumineux > Distributeur de papier essuis mains situé à une hauteur >1,30m	<b>TRAVAUX PROJETES</b> Installation d'un flash lumineux sur SSI

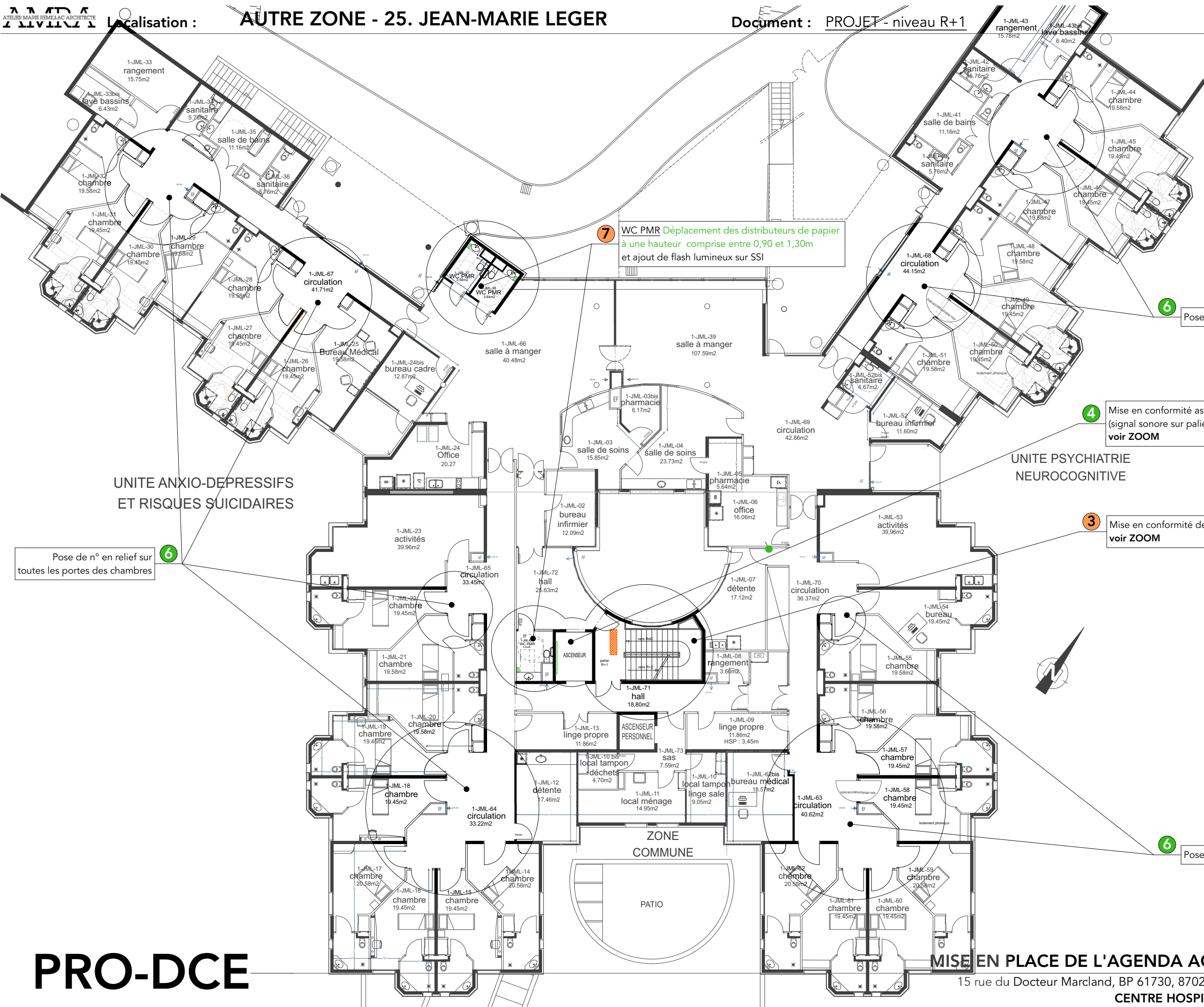
Demande de dérogation n°1 (49 chambres en R+1 et R+2 dont 12 chambres PMR)

L'article 17 de l'arrêté du 8 décembre 2014, concernant les dispositions spécifiques relatives aux chambres des établissements comportant des locaux d'hébergement, exige une prise de courant minimum située à proximité immédiate de la tête de lit des toutes les chambres.  
Il existe pour toute les chambres une gaine technique située au dessus du lit avec prises et fluides médicaux.

Pour des raisons de sécurité spécifiques à l'hospitalisation psychiatrique (risque de suicide), combinées à une disproportion manifeste des travaux (saignées dans les cloisons pour intégration des câbles et prises) une dérogation est demandée afin qu'aucune prise ne soit mise en place à proximité des lits. D'autre part, le personnel soignant est constamment présent dans l'établissement afin d'effectuer les branchements d'appareils spécifiques nécessaires aux patients.







7 WC PMR Déplacement des distributeurs de papier à une hauteur comprise entre 0,90 et 1,30m et ajout de flash lumineux sur SSI

6 Pose de n° en relief sur toutes les portes des chambres

4 Mise en conformité ascenseur (signal sonore sur palier) voir ZOOM

3 Mise en conformité des escaliers voir ZOOM

6 Pose de n° en relief sur toutes les portes des chambres

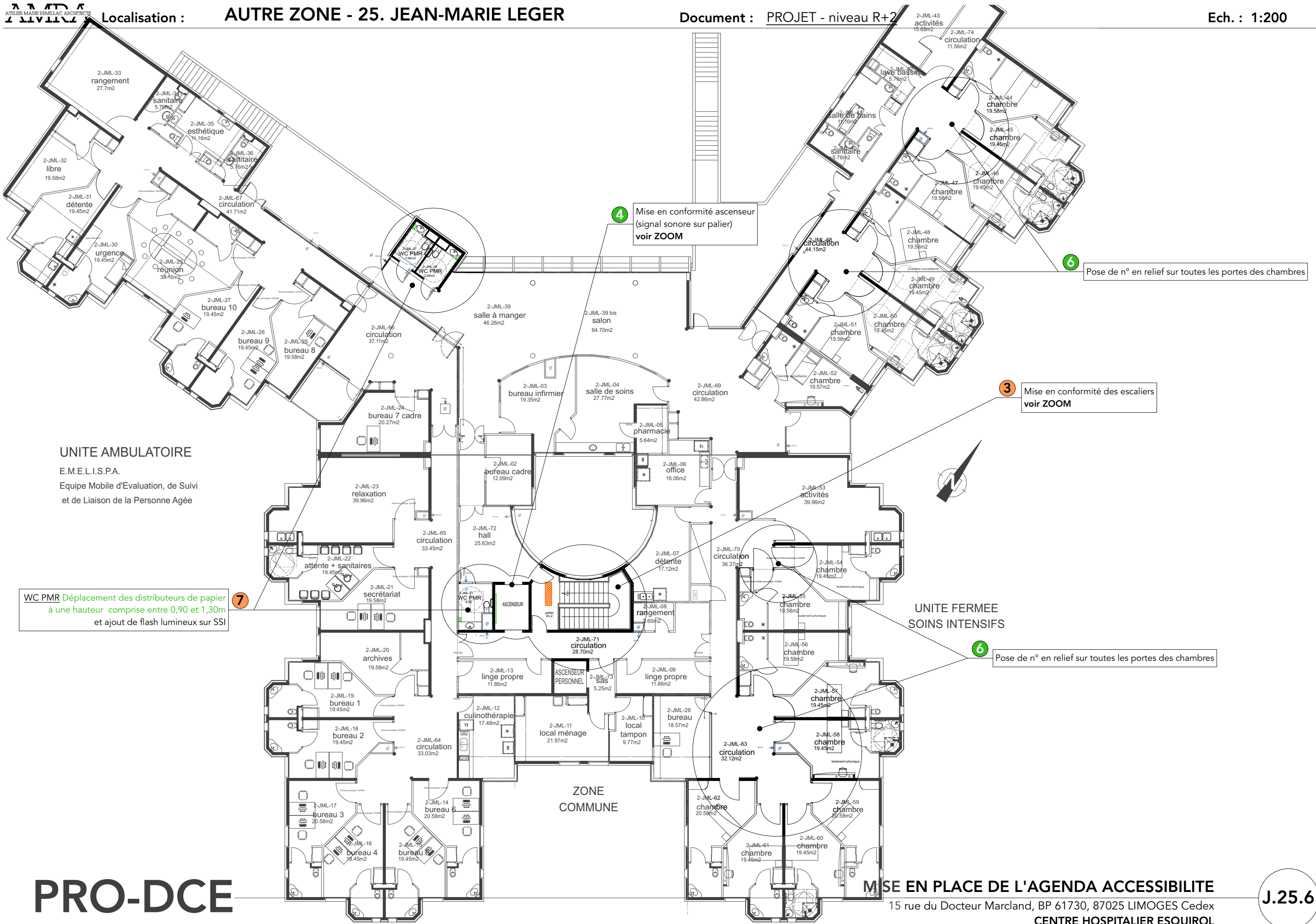
UNITE ANXIO-DEPRESSIFS ET RISQUES SUICIDAIRES

UNITE PSYCHIATRIE NEUROCOGNITIVE

ZONE COMMUNE

PATIO





## UNITE AMBULATOIRE

E.M.E.L.I.S.P.A.

Equipe Mobile d'Evaluation, de Suivi  
et de Liaison de la Personne Agée

WC PMR Déplacement des distributeurs de papier  
à une hauteur comprise entre 0,90 et 1,30m  
et ajout de flash lumineux sur SSI

## UNITE FERMEE SOINS INTENSIFS

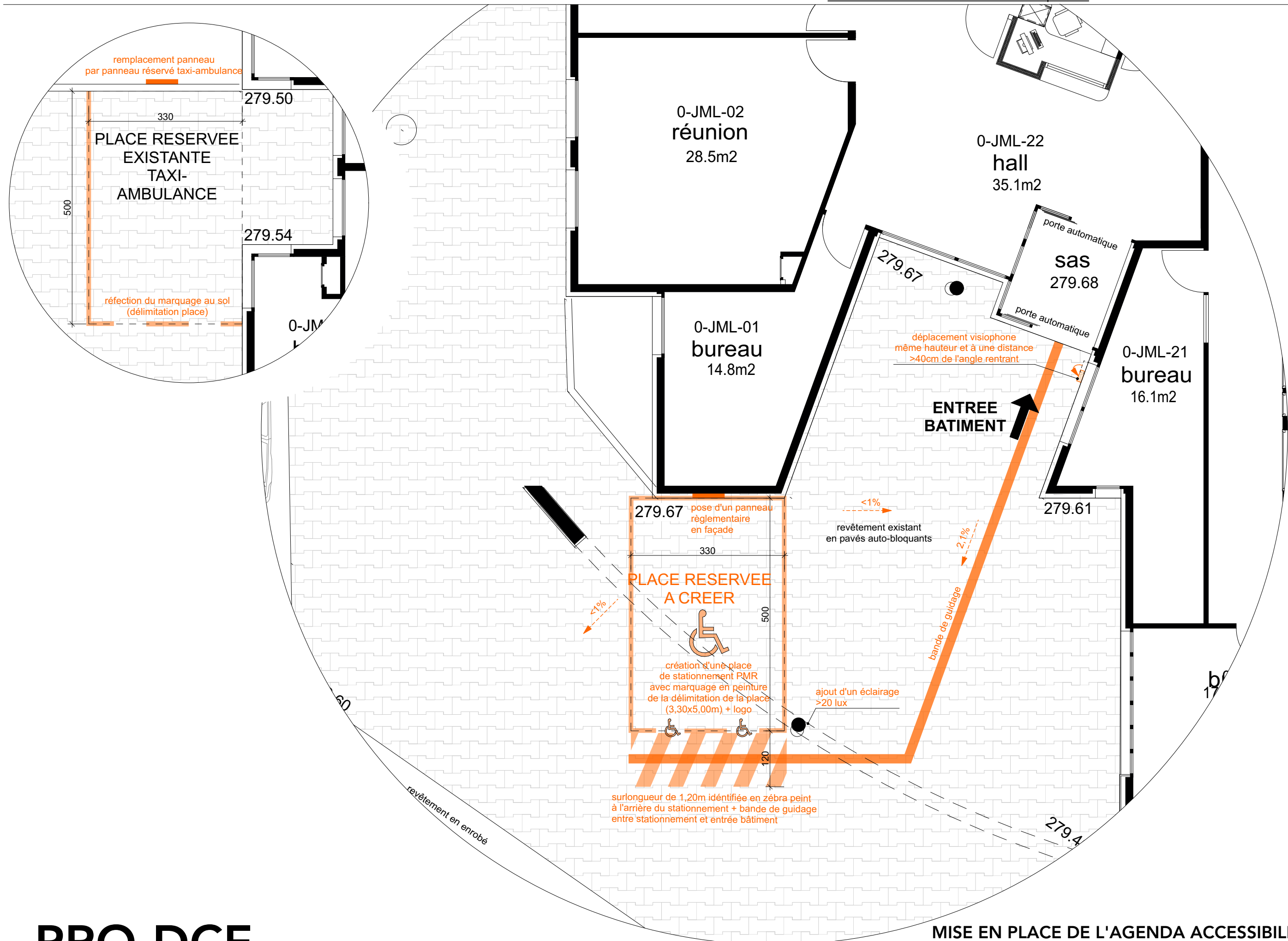
## ZONE COMMUNE

## MISE EN PLACE DE L'AGENDA ACCESSIBILITE

15 rue du Docteur Marcland, BP 61730, 87025 LIMOGES Cedex  
CENTRE HOSPITALIER ESQUIROL

PRO-DCE

J.25.6



- 3
- Mise en conformité des escaliers

- 4
- et de l'ascenseur - ech 1/50

niveaux RdC

0-JML-17  
circulation  
22.1m2

ajout de signaux sonores  
et lumineux sur palier et  
modification du système  
d'appel de l'ascenseur  
sur chaque porte palière

ASCENSEUR

ajout d'une main-courante en cabine

ajout d'un message vocal en cabine

vers R+1

ASCENSEUR

mise en place d'une  
chainette interdisant  
sous obstacle <2,20m ht

ajout de nez de marche  
contrastés et antidérapant  
avec débord recouvrant les  
1ères et dernières  
contremarches de chaque volée

prolongement  
des mains-courantes  
de part et d'autre de l'escalier

niveaux R+1

vers RdC

vers R+2

ajout de nez de marche  
contrastés et antidérapant  
avec débord recouvrant les  
1ères et dernières  
contremarches de chaque volée

1-JML-71  
hall  
18.80m2

niveaux R+2

ASCENSEUR

ajout d'une main-courante en cabine

ajout d'un message vocal en cabine

palier  
R+1

pose d'une bande  
d'éveil à la vigilance

prolongement  
de la main-courante

ASCENSEUR

ajout d'une main-courante en cabine

ajout d'un message vocal en cabine

palier  
R+2

pose d'une bande  
d'éveil à la vigilance

ajout de signaux sonores  
et lumineux sur palier et  
modification du système  
d'appel de l'ascenseur  
sur chaque porte palière

ajout de nez de marche  
contrastés et antidérapant  
avec débord recouvrant les  
1ères et dernières  
contremarches de chaque volée

2-JML-71  
circulation  
28.70m2